

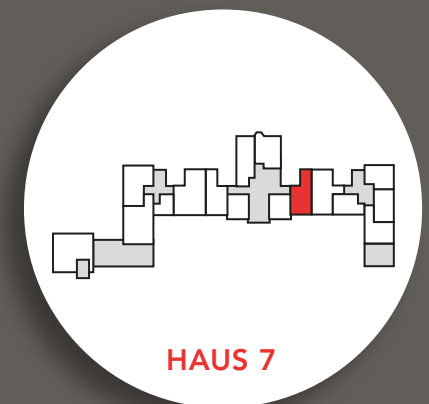
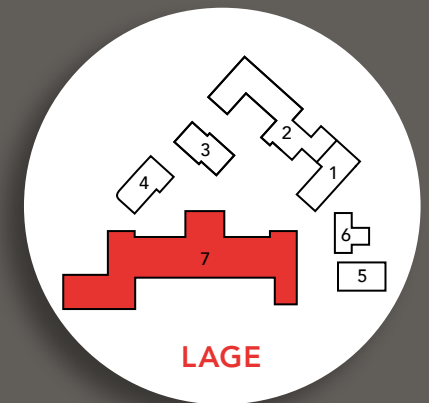
HAUS 7

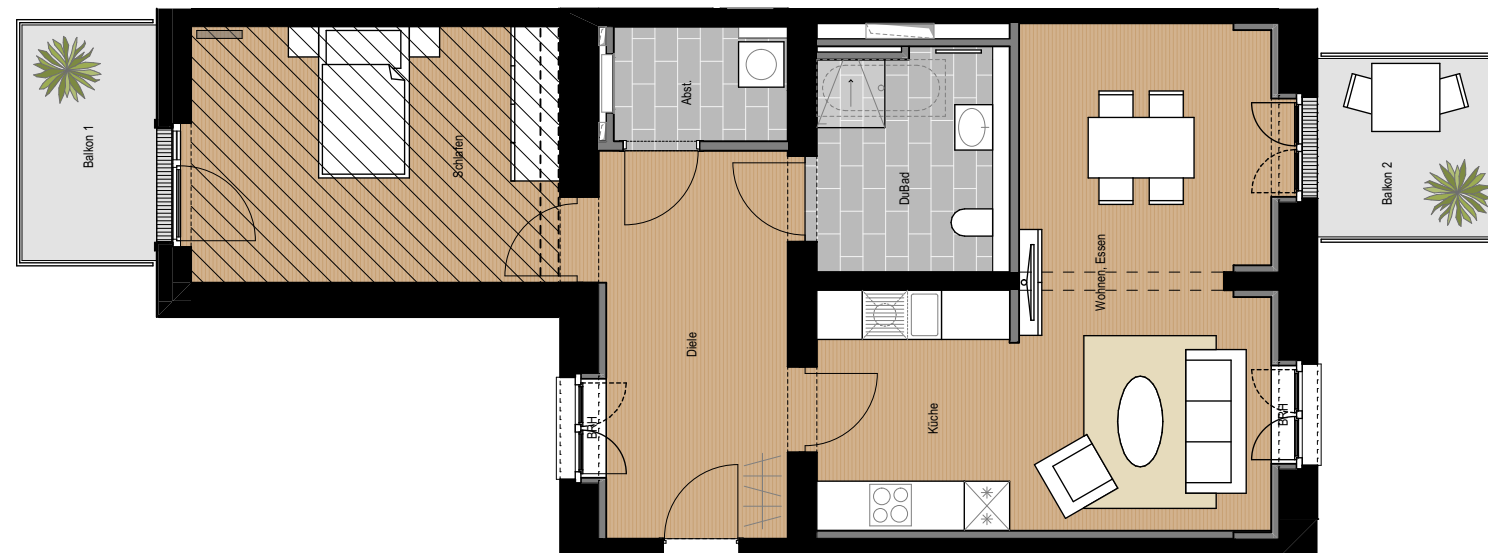
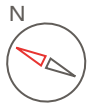
WOHNUNG 748 – 2. OG


2 ZIMMER, 75,2 qm

ROLLSTUHLGERECHT

| | |
|---------------------------------------|----------------|
| DIELE | 12,4 qm |
| SCHLAFEN | 16,6 qm |
| ABSTELLRAUM | 3,5 qm |
| DUSCHBAD | 7,3 qm |
| KÜCHE | 8,1 qm |
| WOHNEN/ESSEN | 22,4 qm |
| BALKON 1 | 2,5 qm |
| BALKON 2 (jeweils 50% angerechnet) | 2,5 qm |
| GESAMT | 75,2 qm |





 Raumhöhe größer als die anderen Räume der Wohnung

HAUS 7


WOHNUNG 748 – 2. OG

2 ZIMMER, 75,2 qm

ROLLSTUHLGERECHT

Dieser Plan repräsentiert den Stand der Bauantragsplanung von Mai 2018. Die angegebenen Flächen sind Zirka-Maße und basieren auf der WoFLV 2004. Terrassen, Balkone, Loggien und Dachterrassen werden mit 50% ihrer Grundfläche, jedoch mit max. 20% der inneren Wohnfläche angerechnet. Bitte beachten Sie, dass sich noch Änderungen durch die Ausführungsplanung ergeben können, soweit sie sich technisch als zweckmäßig oder notwendig erweisen oder auf behördlichen Auflagen beruhen. Für die nutzerseitige Möblierung sind die genauen Maße vor Ort zu nehmen.

LEGENDE

-  Heizkörper
-  Deckendurchbruch
-  Regenwasserschacht
-  Lüftungsgitter
-  Fallrohr
-  Drainageschacht
-  Heizkreisverteiler & Elektrounterverteilung
-  AHD Abhangedecke

Die abgebildeten Einrichtungsgegenstände einschließlich der Einbauküche dienen lediglich der Illustration und sind nicht im Kaufpreis enthalten. Verbindlich für die Ausführung sind allein die beurkundeten Unterlagen, dieser Plan stellt kein vertragliches Angebot dar. Alle Angaben erfolgen nach Aussage Dritter. Daher kann keine Gewähr für die Richtigkeit und Vollständigkeit der Informationen übernommen werden.